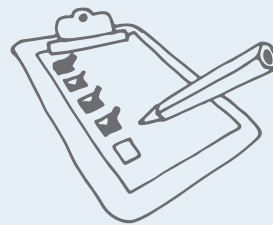


Selbstabholungen bei der Sandler AG

Kundeninformationen

auf der Auftragsbestätigung:

- Sandler Auftragsnummer
- Sendungsumfang
- Abholtag



Hinweise für den Spediteur



Teilen Sie uns die Sandler-Auftragsnummer(n) und Ihren Terminwunsch mit Zeitangabe zur Abholung per E-Mail mit.



Sie erhalten von uns eine Ladereferenz und ein Zeitfenster.

Die Warenausgabe erfolgt nur mit eindeutiger Identifikation durch Ladereferenz und Destination montags bis freitags von 6.00 - 22.00 Uhr.

Eingesetzte Fahrzeuge müssen mit dem Stapler befahrbar sein und eine Rampenhöhe von 1,20 m erreichen

E-Mail: pickup@sandler.de

